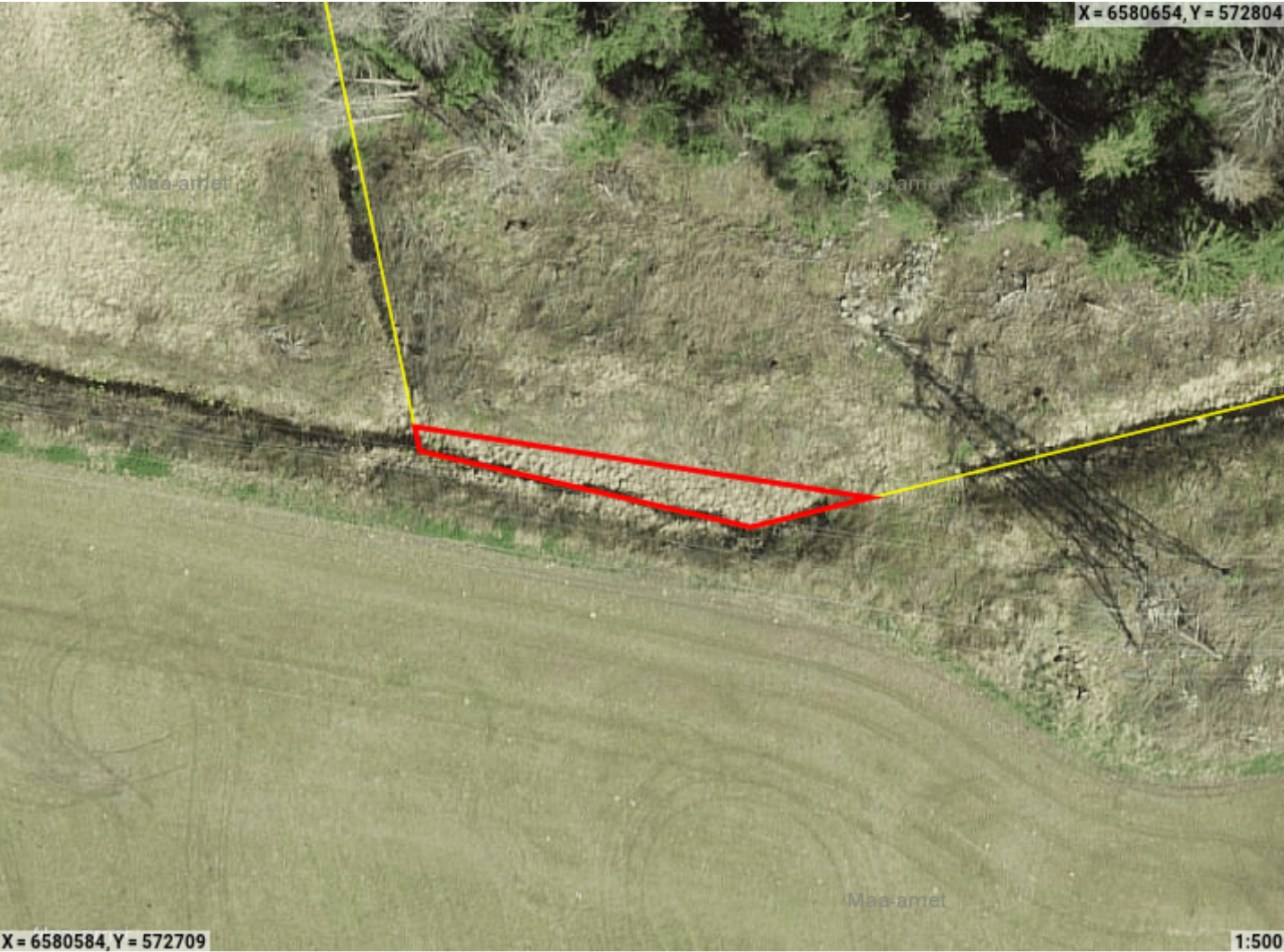




Piiranguala ID 460838 väljavõte

|                             |   |
|-----------------------------|---|
| Piirangu liik               | Isiklik kasutusõigus                              |
| Nimetus                     | 110 kV elektriõhuliini isikliku kasutusõiguse ala |
| Piiranguala kirjeldus       | -   |
| Ruumikuju loomise kuupäev   | 22. oktoober 2024                                 |
| Õigusliku kehtivuse kuupäev |   |
| Pindala                     | 80m²  |
| Asukoht                     | Maapealne   |
| Moodustusviis               | Digitud   |
| Täpsusklass                 | 4   |
| Seisund                     | Mustand   |



Ruumikuju piir  Valitseja piir

**Asub katastriüksustel:**

Harju maakond, Anija vald, Kihmla küla, Anija metskond 178 (14001:001:0615)

**Piiranguala õigustatud kasutajad ehk valitsejad**

| Valitseja liik   | Valitseja kood |
|------------------|----------------|
| Juriidiline isik | 11022625       |

**Ruumianalüüs üksusele 14001:001:0615**

**Katastri andmed**

|                 |  |
|-----------------|--|
| Täisaadress     | Harju maakond, Anija vald, Kihmla küla, Anija metskond 178 |
| Kinnistu number | 13613402   |
| Kogupindala     | -  |
| Omandivorm      | Riigiomand   |
| Sihtotstarve 1  | MAATULUNDUSMAA 100%  |

**Kattuvuse pindala**

|                   |      |
|-------------------|------|
| Ligikaudne suurus | 80m² |
|-------------------|------|